

EXTRACTO
OBRA
ORIGINAL

HELENA
MARTIN

VERSION LIBRE SOBRE EL
MITO DE DIDO Y ENEAS

ESPECTÁCULO COPRODUCIDO POR TEATROS DEL CANAL

LOS
NIAR
CISO





SINOPSIS

Dido y Eneas se encuentran como dos piezas de puzzle maleables que necesitan tiempo para encajar.

Buscan los huecos y las grietas en el cuerpo del otro esperando encontrar ese ansiado lugar donde todo se desvanece.

Pero hay piezas que no encajan y hay encuentros que llevan como acompañante un aciago destino.

Este extracto, es la pieza principal del espectáculo "Los Narciso", una versión libre sobre el mito de Dido y Eneas cuyo punto de partida son las palabras que Dido le dirige a su hermana antes de quebrarse en un profundo lamento en la ópera de Purcell:

"La muerte es ahora una invitada bien acogida".

Helena Martín





FICHA ARTÍSTICA

DIRECCIÓN Y COREOGRAFÍA
HELENA MARTÍN

INTÉRPRETES

DIDO · **LUCÍA FERNÁNDEZ**
ENEAS · **DAVID ACERO**
MÚSICO: **PABLO PEÑA**

COMPOSICIÓN MUSICAL Y ESPACIO SONORO
PABLO PEÑA

DISEÑO DE ILUMINACIÓN
GLORIA MONTESINOS Y KEITH YETTON

DISEÑO DE VESTUARIO
HELENA MARTÍN Y MARTA OTAZU

ARREGLOS Y CONFECCIÓN
VÍCTOR DONOSO

DISEÑO ESPACIO ESCÉNICO
HANSEL CEREZA

IMAGEN Y FOTOGRAFÍA
SILVIA DEL BARRIO

PRODUCCIÓN
MARTA OTAZU · LA FIGURANTA

COMPOSICIÓN MUSICAL Y CREACIÓN COREOGRÁFICA

El sentimiento de pérdida, la ausencia, la aceptación, la celebración del amor, de la muerte, el desencuentro o el impasible e inexorable paso del tiempo han sido el leitmotiv de la creación musical y coreográfica para Pablo Peña y Helena Martín. Ambos compositores han plasmado esas ideas tanto en los sonidos como en el movimiento, pasando de piezas solemnes a música ligera, bailes báquicos y a canciones desoladoras. Como en un funeral que muta en boda y de nuevo en funeral, la música, el movimiento y la escena, discurre entre diferentes estados en busca de una luz que nunca termina de llegar y que, finalmente, se apaga para siempre.

Bajo algunas premisas como la de asignar un sonido a cada personaje como parte del relato o de darle a las escenas una banda sonora que sostenga la dramaturgia por si misma, Peña nos envuelve en grandilocuentes trompas, lejanos shofares, campanas eternas, arrastre de cristales, distorsionadas vuvuzelas, lamentos de violas, atronadores pájaros o pianos desafinados. Un imaginario sonoro que va desde la ópera original de Purcell a las piezas de ebrio vodevil de Tom Waits, pasando por las sugerentes y evocadoras bandas sonoras de Mica Levi o el oscuro y expresivo rock de Nick Cave.

Maestría musical para una composición coreográfica exigente.





HELENA MARTÍN

DIRECCIÓN Y COREOGRAFÍA

Bailarina, coreógrafa y con un máster en Investigación de Artes Escénicas por la Universidad Rey Juan Carlos, empezó su carrera en el Ballet Nacional de España, donde ya interpretaría numerosos roles como solista y primera bailarina, destacando como intérprete principal en *Bolero* del maestro José Granero.

Tras su paso por el BNE, será primera bailarina del Ballet Teatro Español de Rafael Aguilar, en el que desempeñó los papeles protagonistas de las obras *Yerma*, *Rango* y *Carmen flamenco*. Además, trabajará bajo las órdenes de importantes figuras como José Antonio (BNE), Joaquín Cortés (*Gitana Cortés Project*) y Antonio Gades (BNE). Cabe destacar su vínculo artístico como intérprete y creadora con el bailarín y coreógrafo

Patrick de Bana, con quien participa en numerosas galas compartiendo escenario con estrellas de la talla de Manuel Legris y Marianela Núñez.

Es artista invitada de la compañía Antonio Márquez, donde interpreta el papel principal en la obra cumbre del maestro Granero, *Medea* (premio del público del XXV Festival de Jerez).

Como coreógrafa, hay que reseñar sus creaciones *Al son del agua* para la compañía de Luis Ortega; *Igual que tú*, pieza creada junto a Saulo Garrido con dirección artística de Candela Peña (primer premio de coreografía en el X Certamen de Coreografía de Danza Española y Flamenco, y premio Bailarina Sobresaliente); *El Baño* (primer premio de coreografía en el VI Certamen Internacional de Danza y Artes Escénicas Ciudad de

Alcobendas, segundo premio en el XX Certamen de Danza Española y Flamenco de Madrid, y premio Conservatorio Superior de Danza María de Ávila), *1 Deseo* (compañía In-constantest Teatro) y su última creación en coproducción con los Teatros del Canal, *Los Narciso*.

Profesora invitada en el Conservatorio Superior de Danza María de Ávila para impartir técnicas de coreografía y talleres de creación, entre los que destaca la pieza *Adéu*. Además, participa en numerosas jornadas de danza como maestra o ponente, como es el caso de su última intervención en los Encuentros Coreográficos Internacionales de Fuenlabrada, organizados por el Centro Coreográfico María Pagés.



EQUIPO

MARTA OTAZU

PRODUCCIÓN EJECUTIVA

Bailarina de Danza Española y Flamenco, licenciada en pedagogía de la danza con Premio Extraordinario final de carrera y con un máster en Dirección de Proyectos Culturales por la Fundación Contemporánea de La Fábrica (Premio al Mejor Proyecto de la promoción 19-20: La Figuranta) Desde entonces, y tras una consolidada carrera como intérprete, comienza su andadura como directora de La Figuranta, una marca especializada en la formación y la producción de espectáculos de danza.



PABLO PEÑA

COMPOSICIÓN MUSICAL Y ESPACIO SONORO

Músico, pinchadiscos, artista sonoro e ilustrador, ha compuesto para cine (BSO "*Carmina o Revienta*" de Paco León) para el documental *Spanish Shame* de Polo Menárguez así como para numerosas obras de teatro y danza. Destaca su participación como compositor e intérprete en la trilogía *Crónicas Ibéricas* de la compañía Club Caníbal, cuya última obra *Alfonso el Africano* fue coproducida por el Centro Dramático Nacional.



HANSEL CEREZA

DISEÑO ESPACIO ESCÉNICO

Artista multidisciplinar, creador y director de ceremonias inaugurales, macro espectáculos de relevancia internacional, acciones comerciales y musicales. Ha dirigido también para danza, teatro y circo.

Está considerado uno de los directores escénicos más completos del mundo.

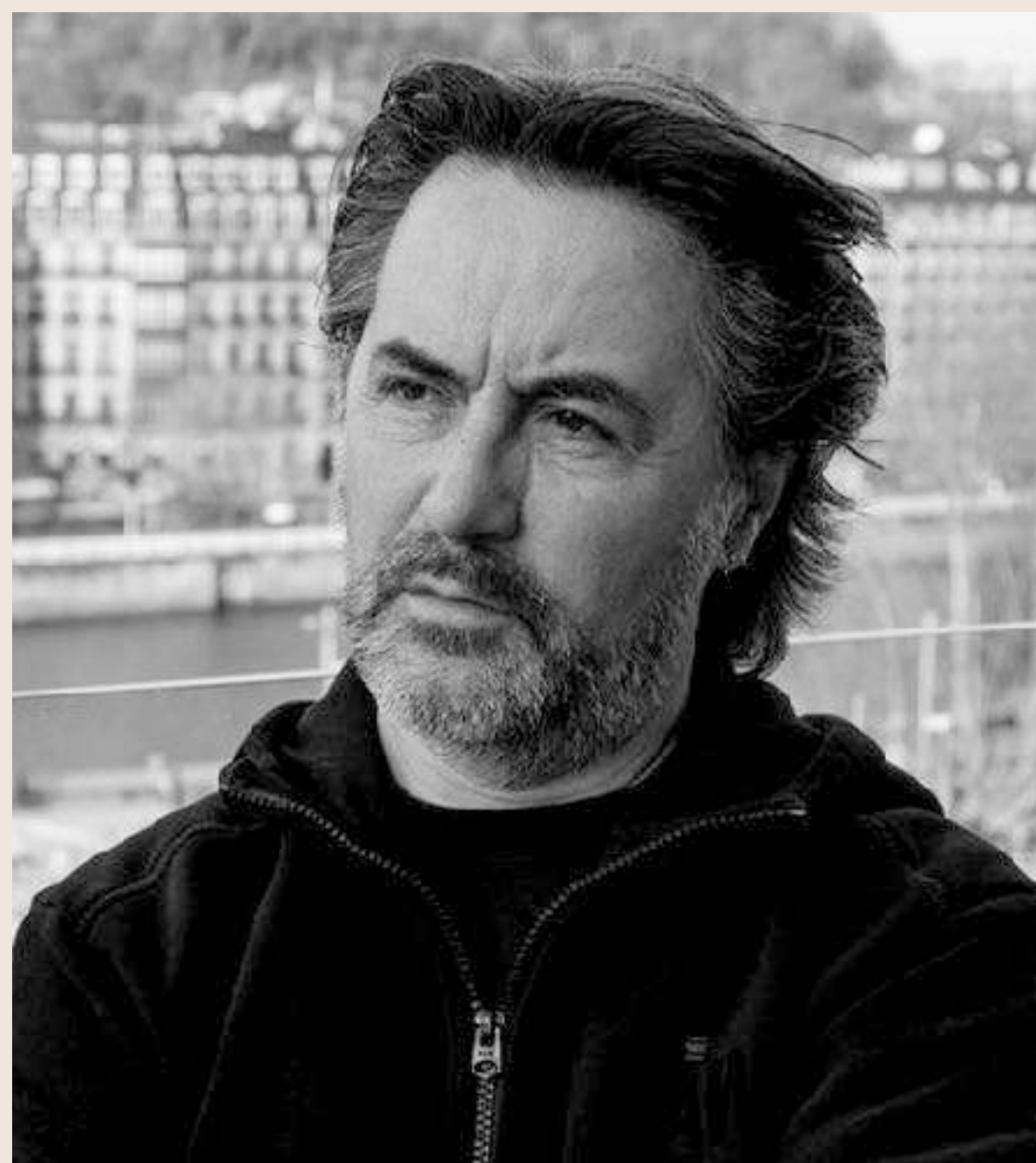


SILVIA DEL BARRIO

IMAGEN Y FOTOGRAFÍA

Especializada en fotografía escénica, danza y flamenco, Silvia es fotógrafa habitual de las compañías de Antonio Márquez y Rafael Amargo. También ha fotografiado para Acosta Danza, Casa Patas, Benjamin Lacombe o la Sociedad de Artistas AIE, entre otros.

Actualmente desarrolla proyectos personales en el área de la fotografía documental y centra su actividad profesional en la fotografía escénica, retrato, comercial y documental.



GLORIA MONTESINOS

DISEÑO ILUMINACIÓN

Ha realizado diseños de iluminación de danza para casi una treintena de compañías españolas y para los principales teatros Internacionales tales como: Joyce Theatre de New York, Théâtre National Chailiot de Paris, Teatro Aoyama de Tokio, Fundación Gulbenkian de Lisboa entre otros. Ha realizado numerosos diseños para ópera, música y teatro y circo y ha participado en Festivales Nacionales e Internacionales de gran reconocimiento.

LA CRÍTICA

“UN DELICADO PASEO ENTRE EL AMOR LA MUERTE”

REVISTA TARÁNTULA

— LEER —

“DANZA TEATRO CON AIRES DE PINA BAUSCH Y ECOS DE BOB WILSON”

SUSY Q

— LEER —

“FAMILIA DISFUNCIONAL SE SIENTA A LA MESA”

PLATEA MAGAZINE

— LEER —

LOS NARCISO, SELECCIONADA COMO UNA DE LAS DIEZ MEJORES COREOGRAFÍAS DE 2022

SUSY Q

— LEER —

TEASER DEL ESPECTÁCULO

< VER >

LA-
FIGU
RAN
-TA



info@lafiguranta.com



+34 620 667 012/607 81 52 59



[@martin_helena @lafiguranta](https://www.instagram.com/martin_helena)

